

INWENTARYZACJA ARCHITEKTONICZNO-BUDOWLANA

OBIEKT	Budynek MCDN Ośrodka w Krakowie
ADRES OBIEKTU	ul. Garbarska 1 31-131 Kraków Dz. Nr ewid. 72 obręb S-119
mgr inż. arch. Louay Farah upr. bud. do projektowania bez ograniczeń w spec. architektonicznej MPOiA043/2010 MP-1652	/pieczętka, podpis/
mgr inż. arch. Miłosz Sanetra upr. bud. do projektowania bez ograniczeń w spec. architektonicznej 297/2000 MP -0741	/pieczętka, podpis/
DATA OPRACOWANIA	Październik 2022 r.

SPIS ZAWARTOŚCI

1. DANE OGÓLNE	3
1.1. Adres budynku.....	3
1.2. Inwestor.....	3
1.3. Podstawa opracowania.....	3
1.4. Zakres opracowania	3
2. INFORMACJE DOTYCZĄCE OCHRONY KONSERWATORSKIEJ	3
3. HISTORIA OBIEKTU.....	3
4. DANE ARCHITEKTONICZNO-BUDOWLANE.....	3
4a. Budynek Główny Pałac Tyszkiewiczów.....	3
4b. Budynek oficyny	4
4c. Przewiązka	4
5. ZAOPATRZENIE BUDYNKU W MEDIA.....	5
6. DOSTĘPNOŚĆ DLA OSÓB ZE SZCZEGÓLNYMI POTRZEBAMI.....	5
7. ZESTAWIENIE POMIESZCZEŃ	5
8. ZESTAWIENIE POWIERZCHNI	7
9. SPIS RYSUNKÓW	7

1. DANE OGÓLNE

1.1. Adres budynku:

Kraków, ul. Garbarska 1 dz. nr ewid. 72 obręb S-119

1.2. Inwestor

Województwo Małopolskie reprezentowane przez Centrum Doskonalenia Nauczycieli
ul. Lubelska 23, 30-003 Kraków

1.3. Podstawa opracowania

- Umowa z Inwestorem nr OK-DAO.2101.2.2022
- Wizje lokalne na terenie inwestycji
- Inwentaryzacja i pomiary istniejącego budynku

1.4. Zakres opracowania

Inwentaryzacja architektoniczno-budowlana wykonana dla potrzeb ekspertyzy pożarowej.
Zakres opracowania dotyczy zespołu 3 budynków:

- budynek główny Pałac Tyszkiewiczów
- budynek oficyny
- przewiązka łącząca oba budynki

2. INFORMACJE DOTYCZĄCE OCHRONY KONSERWATORSKIEJ

Budynek wpisany do rejestru zabytków - wpis A-323 L.dz.KL.V.680/309/75 z dnia 19 listopada 1975

Zespół budynków znajduje się w obszarze układu urbanistycznego Kleparza jako obszar uznany za pomnik historii „Kraków historyczny zespół miasta” nr wpisu A-648

3. HISTORIA OBIEKTU

Budynek Główny, Pałac Tyszkiewiczów zwany „Pod Bałwanami” to zabytkowy pałac znajdujący się w Krakowie na Piasku przy ul. Adama Asnyka 2-4 na rogu z ulicami Łobzowską i Garbarską.

Pałac zbudowano w 1882 roku dla Mostowskich. Przebudowany w 1898 według projektu Tadeusza Stryjeńskiego dla Tyszkiewiczów, wtedy też nazwano go „Pod Bałwanami” od figur czterech atlantów podtrzymujących balkon.

W latach 1905-1910 pałac został przebudowany

Przed rokiem 1939 miał tutaj siedzibę Automobillklub, po 1945 był siedzibą WUML-u.

Obecnie w pałacu znajduje się krakowski ośrodek Małopolskiego Centrum Doskonalenia Nauczycieli.

Budynek oficyny powstał na początku XX wieku.

Przewiązka łącząca oba budynki powstała w latach 70-tych XX wieku

4. DANE ARCHITEKTONICZNO-BUDOWLANE

4a. Budynek Główny Pałac Tyszkiewiczów

Budynek 3-kondygnacyjny (piwnica, parter, piętro 1) z nieużytkowym poddaszem.

Budynek w całości podpiwniczony.

Układ ścian podłużny dwutraktowy. Obrys budynku w kształcie prostokąta z ryzalitami.

Ściany murowane z cegły ceramicznej.

Na poziomie piwnic ściany zewnętrzne gr. 80-87 cm, ściany wewnętrzne gr. 50 cm, 80 cm – na poziomie piwnic ściany ceglano-kamienne.

Na poziomie parteru ściany zewnętrzne gr. 65 cm oraz filary gr. 139 cm, ściany wewnętrzne gr. 74 cm, 55 cm oraz działowe gr 10-15 cm.

Na poziomie piętra 1 ściany zewnętrzne gr. 65 cm, ściany wewnętrzne gr. 74 cm, 55 cm oraz działowe gr 10-15 cm.

Poddasze nieużytkowe – otwarta przestrzeń z drewnianą więźba dachową.

Stropy nad piwnicą - ceramiczne sklepienia kolebkowe.
Stropy nad parterem – płaskie typu Kleina z cegły na belkach stalowych. Na parterze w pom. 0.01 belki drewniane stropowe.
Strop poddasza – drewniany belkowy. Nad pomieszczeniami 1.16 oraz 1.17 obniżenie wysokości strop betonowy.

Główna klatka schodowa – schody 3-biegowe. Pomędzy piwnicą a parterem schody kamienne oparte na ścianach nośnych. Pomędzy parterem a piętrzem schody kamienne wspornikowe – wspornik ~ 158 cm. Balustrada stalowa wys. 90 cm
Szerokość biegów z parteru na piętro od 143 do 151 cm, spoczniki 215x156 cm, stopnie h=14,7 - 15,7 cm szer. 35 cm
Szerokość biegów z piwnic na parter od 123-129 cm, spoczniki 153x130 cm.
Przy głównej klatce schodowej występuje dodatkowy bieg z poziomu spocznika schodów do piwnicy na poziom parteru przy portierni – schody zabiegowe, szer. Biegu 90 cm.
Przy wejściu głównym do budynku wewnętrznych bieg schodów z poziomu terenu na poziom parteru.
W ryzalicie północno-zachodnim boczna klatka schodowa. Z piwnicy na parter schody dwubiegowe, z parteru na piętro schody 1-biegowe ze schodami zabiegowymi. Schody kamienne oparte na ścianach nośnych.

Konstrukcja dachu – więźba dachowa drewniana krokwiowo-kleszczowo-płatwiowa.
Pokrycie dachowe – blacha stalowa.

Stolarka okienna drewniana, okna skrzynkowe.
Stolarka drzwiowa drewniana, w budynku występują drzwi o charakterze historycznym dwuskrzydłowe płycinowe.

Na ścianach i sufitów tynki oraz malowanie. Brak sufitów podwieszanych. W pomieszczenia sanitarnych na ścianach płytki gres.

Posadzki – parkiety, w pomieszczeniach sanitarnych płytki gres, sporadycznie występuje wykładzina PVC . W piwnicach płytki gres, wykładzina PVC oraz posadzki betonowe

4b. Budynek oficyny

Budynek w kształcie litery L, 3-kondygnacyjny (piwnica, parter, piętro), częściowo podpiwniczony, z nieużytkowym poddaszem.
Ściany murowane z cegły ceramicznej, grubość zmienna na poszczególnych kondygnacjach 85 cm, 65 cm, 50 cm.
Stropy nad piwnicą - ceramiczne sklepienia kolebkowe.
Stropy nad parterem – płaskie typu Kleina z cegły na belkach stalowych.
Strop poddasza – drewniany belkowy.
W centralnej części klatka schodowa 3-biegowa żelbetowa.

Na ścianach i sufitów tynki oraz malowanie. Brak sufitów podwieszanych. W pomieszczenia sanitarnych na ścianach płytki gres.

Posadzki – w piwnicach posadzka betonowa, parkiety na parterze, na piętrze wykładzina PVC

Konstrukcja dachu – więźba dachowa drewniana krokwiowo-kleszczowo-płatwiowa.
Pokrycie dachowe – blacha stalowa.

4c. Przewiązka

Parterowy budynek z lat 70-tych XX wieku, konstrukcja żelbetowa, stropodach płaski pokryty papą.
Ślusarka okienna stalowa.
Posadzki – gres.

5. ZAOPATRZENIE BUDYNKU W MEDIA

Woda – z miejskiej sieci wodociągowej

Ogrzewanie- kotłownia gazowa na poziomie piwnic

Zrzut ścieków sanitarnych- do sieci miejskiej.

Zasilanie w energię elektryczną- z sieci miejskiej

Woda deszczowa - do sieci miejskiej.

6. DOSTĘPNOŚĆ DLA OSÓB ZE SZCZEGÓLNYMI POTRZEBAMI

Budynek obecnie nie jest dostosowany dla osób ze szczególnymi potrzebami.

7. ZESTAWIENIE POMIESZCZEŃ

ZESTAWIENIE POMIESZCZEŃ - PIWNICA

Budynek główny Pałac Tyszkiewiczów

NR POM.	POMIESZCZENIE	POW.[M2]
-1.01	pomieszczenie	83,3
-1.02	kuchnia	15,3
-1.03	Magazyn	12,7
-1.04	Magazyn	13,7
-1.05	pom. techniczne	12,8
-1.06	Magazyn	8,1
-1.07	Magazyn	5,7
-1.08	Magazyn	8,3
-1.09	WC	3,9
-1.10	pom. techniczne	3,8
-1.11	Kotłownia gazowa	16,1
-1.12	WC Męski	5,1
-1.13	WC Damski	6
-1.14	Magazyn	13,1
-1.15	pom. techniczne	14,6
-1.16	KL1	9,1
-1.17	KL2	6
-1.18	Korytarz	31,9
-1.19	Korytarz	31,1
SUMA		300,6

Budynek oficyny

NR POM.	POMIESZCZENIE	POW.[M2]
-1,2	KL3	8,7
-1.21	pomieszczenie	7,2
-1.22	pomieszczenie	32,4
SUMA		48,3

ZESTAWIENIE POMIESZCZEŃ - PARTER

Budynek główny Pałac Tyszkiewiczów

NR POM.	POMIESZCZENIE	POW.[M2]
0.01	Sala konferencyjna	65,1
0.02	Sala wykładowa	75,9
0.03	Sala wykładowa	30,5
0.04	Sala	30,6
0.05	Sala wykładowa	44,7
0.06	WC Męski	4,6
0.07	WC Damski	6,3
0.08	Korytarz	13,3
0.09	KL1, hall	32,2
0.10	Portiernia	15,5
0.11	KL	13,6
0.12	KL2	12
SUMA		344,3

Budynek oficyny

NR POM.	POMIESZCZENIE	POW. [M2]
0.13	Pom. biurowe	31,7
0.14	Korytarz	4,8
0.15	Pom. biurowe	21,6
0.16	Pom. biurowe	13,11
0.17	Pom. biurowe	7,9
0.18	Korytarz	10,5
0.19	KL3	4,1
0.20	Korytarz (przewiązka)	30,5
SUMA		124,2

ZESTAWIENIE POMIESZCZEŃ - PIĘTRO

Budynek główny Pałac Tyszkiewiczów

01.1	Pom. biurowe	30,6
01.2	Pom. biurowe	16,7
01.3	Pom. biurowe	16,1
01.4	Pom. biurowe	13,5
01.5	Pom. biurowe	19,7
01.6	Sala dydaktyczna	64,1
01.7	pom. labolat.	15
01.8	pom. labolat.	16,4
01.9	KL2	12,2
01.10	Sala dydaktyczna	45,7
01.11	WC Męski	4,5
01.12	WC Damski	6,3
01.13	Korytarz	22,3
01.14	Korytarz	15,8
01.15	KL1	8,2

01.16	Pom. biurowe	17,6
01.17	Pom. biurowe	13,9
SUMA		338,6

Budynek oficyny

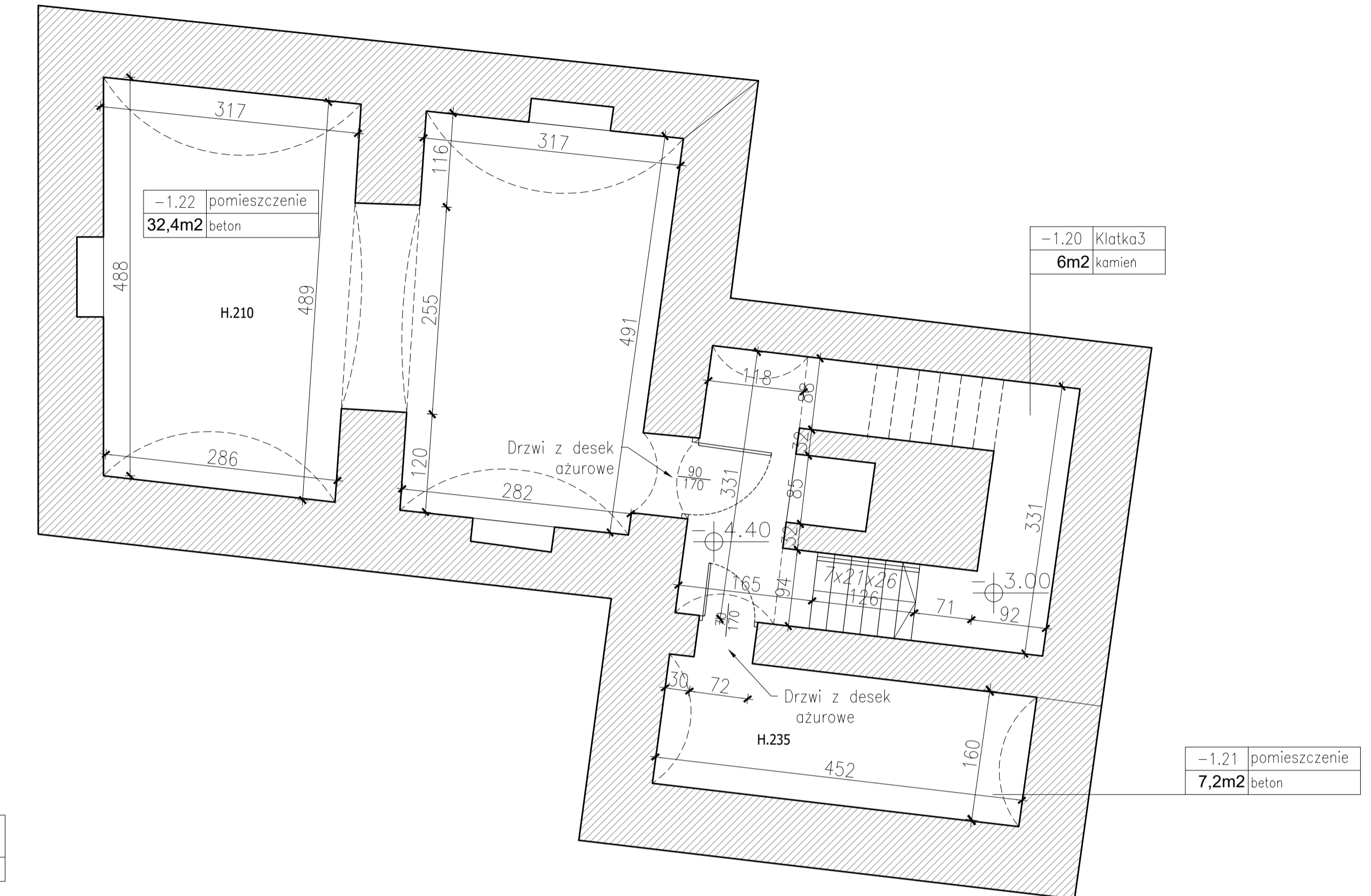
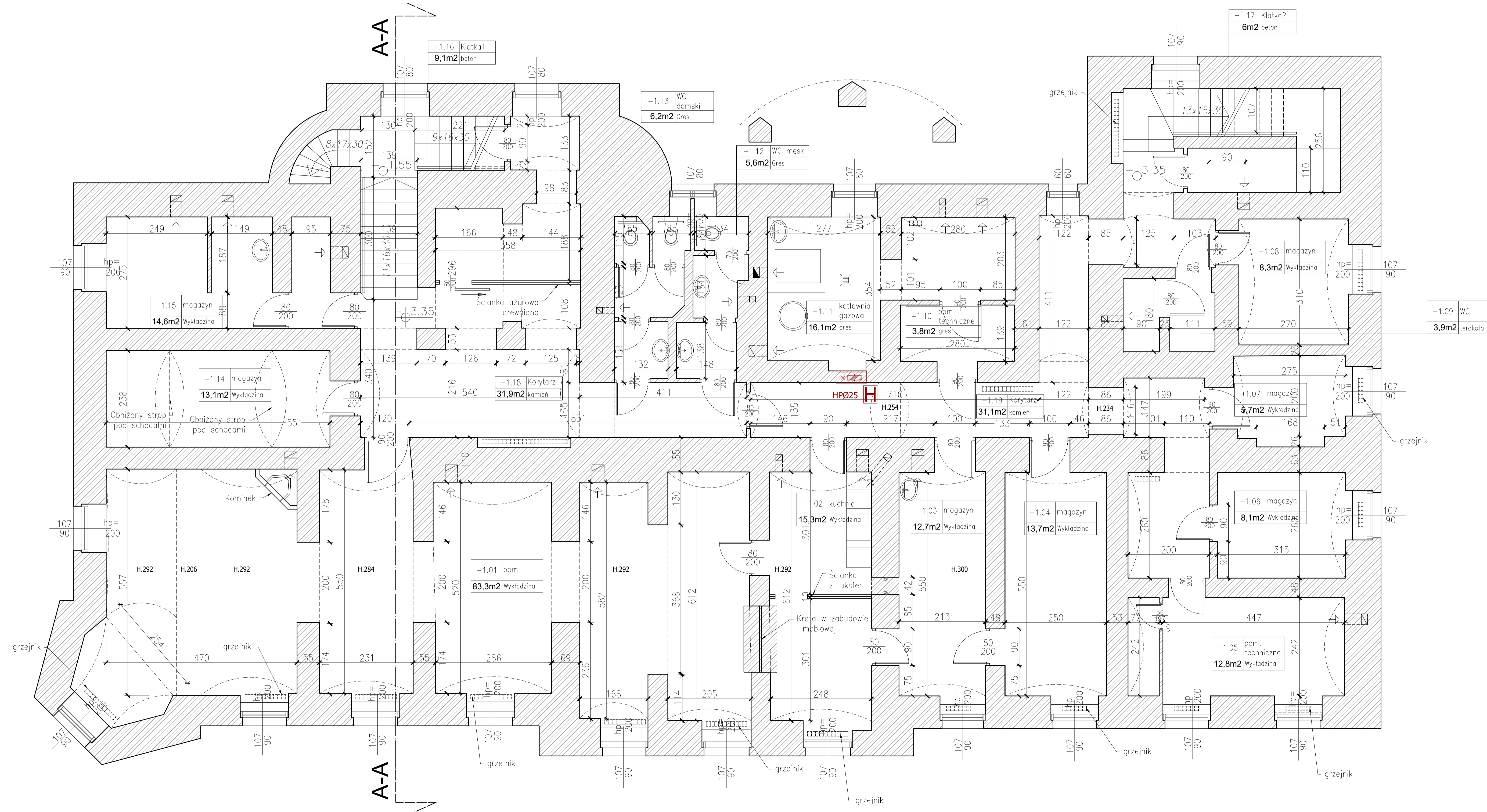
01.18	Sala dydaktyczna	37,9
01.19	Pom. biurowe	11,9
01.20	Pom. biurowe	7,6
01.21	Pom. biurowe	10,1
01.22	Pom. biurowe	11
01.23	KL3	3,8
01.24	Korytarz	6,9
01.25	Korytarz	5,3
01.26	WC	3,2
01.27	Pom. techniczne	3,5
SUMA		101,2

8. ZESTAWIENIE POWIERZCHNI

Kondygnacja	Powierzchnia użytkowa m2
Piwnice	348,9
Parter	468,5
Piętro	439,8
Razem	1257,2

9. SPIS RYSUNKÓW

Nr.	Temat Rysunku	skala
I-01	Rzut poziomu -1	1:50
I-02	Rzut parteru	1:50
I-03	Rzut poziomu +1	1:50
I-04	Rzut poddasza	1:50
I-05	Przekrój A-A	



Palac Tyszkiewiczów - główny budynek

ZESTAWIENIE POMIESZCZEŃ- PIWNICA

NR. POM.	POMIESZCZENIE	POWIERZCHNIA [M2]
-1.01	magazyn	83,3
-1.02	kuchnia	15,3
-1.03	Magazyn	12,7
-1.04	Magazyn	13,7
-1.05	pom. techniczne	12,8
-1.06	Magazyn	8,1
-1.07	Magazyn	5,7
-1.08	Magazyn	8,3
-1.09	WC	3,9
-1.10	pom. techniczne	3,8
-1.11	Kotłownia gazowa	16,1
-1.12	WC Męski	5,1
-1.13	WC Damski	6
-1.14	Magazyn	13,1
-1.15	pom. techniczne	14,6
-1.16	KL1	9,1000
-1.17	KL2	6
-1.18	Korytarz	31,9
-1.19	Korytarz	31,1
SUMA		300,6

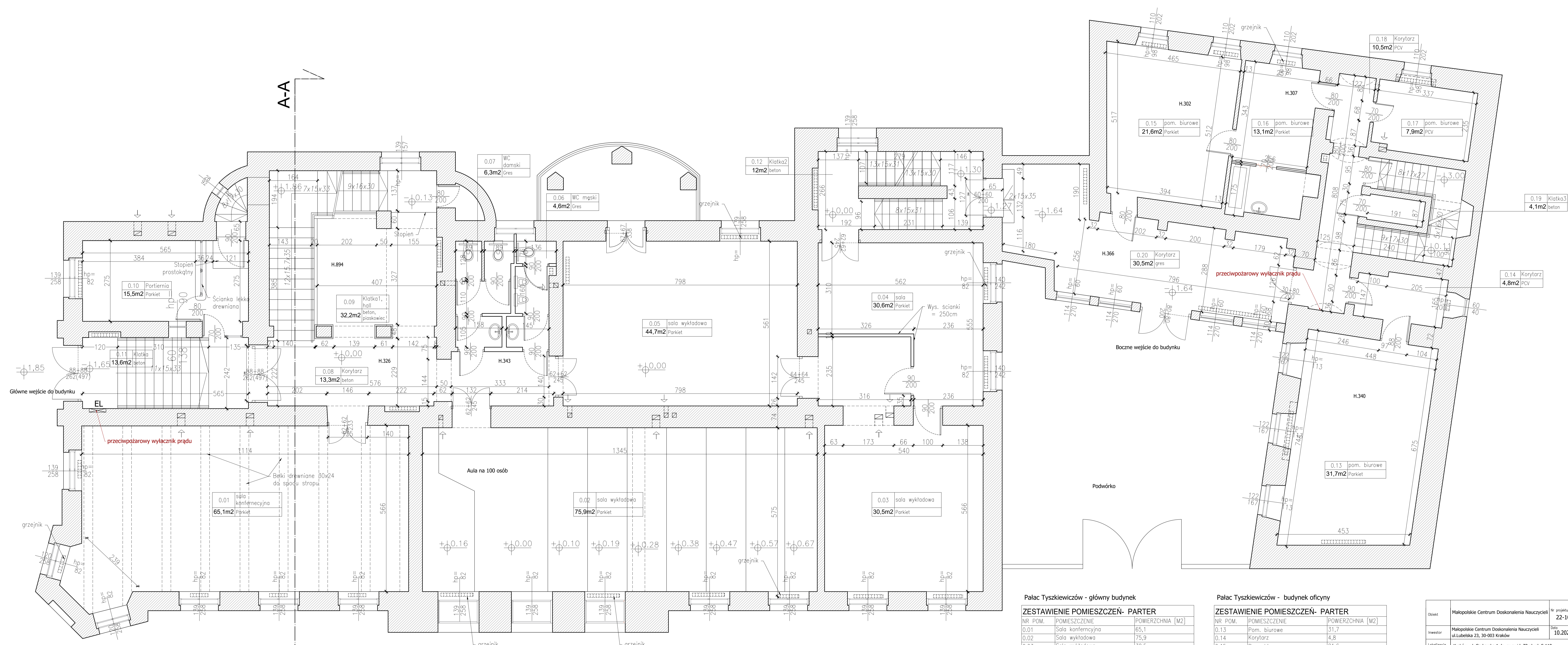
Palac Tyszkiewiczów - budynek oficyny

ZESTAWIENIE POMIESZCZEŃ- PIWNICA

NR. POM.	POMIESZCZENIE	POWIERZCHNIA [M2]
-1.20	klatka3	8,7
-1.21	magazyn	7,2
-1.22	magazyn	32,4
SUMA		48,3

Obiekt	Małopolskie Centrum Doskonalenia Nauczycieli	Nr projektu	22-10
Inwestor	Małopolskie Centrum Doskonalenia Nauczycieli ul.Lubeńska 23, 30-003 Kraków	Data	10.2022
Lokalizacja	Kraków, ul. Garbarska 1 dz. nr ewid. 72 obręb S-119		
Branża	ARCHITEKTURA	Nr spr. arch. list. spz.	
Faza	INWENTARYZACJA	podpis	
Opracował	mgr inż. arch. Louay Farah	MPCJA	043/10
	mgr inż. arch. Mitosz Sonetra	MPCJA	038/2009
Freśb rysunku	RZUT POZIOMU -1	Nr rys.	I-01
		Skala:	1:50

RZUT POZIOMU -1



RZUT PARTERU

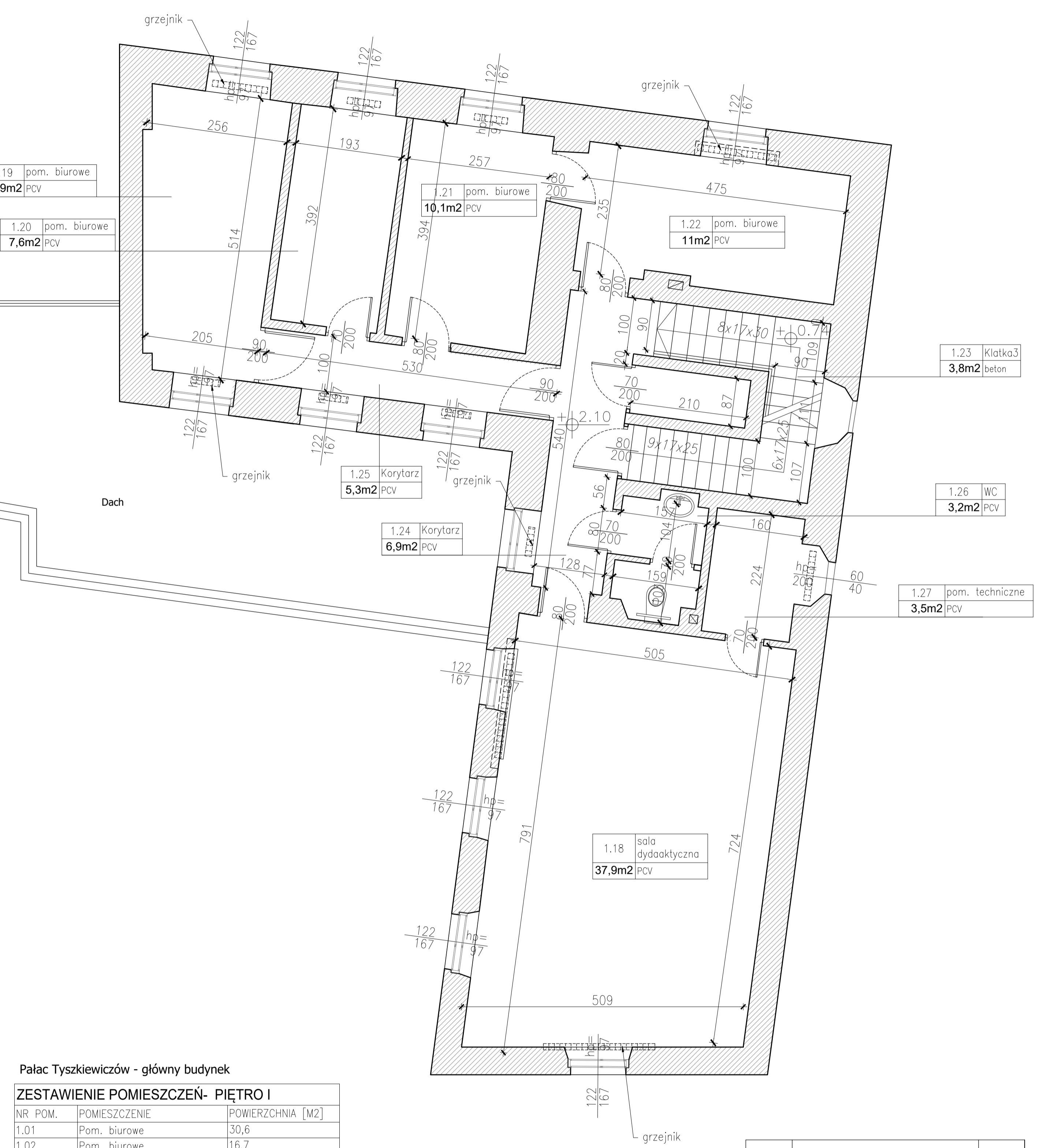
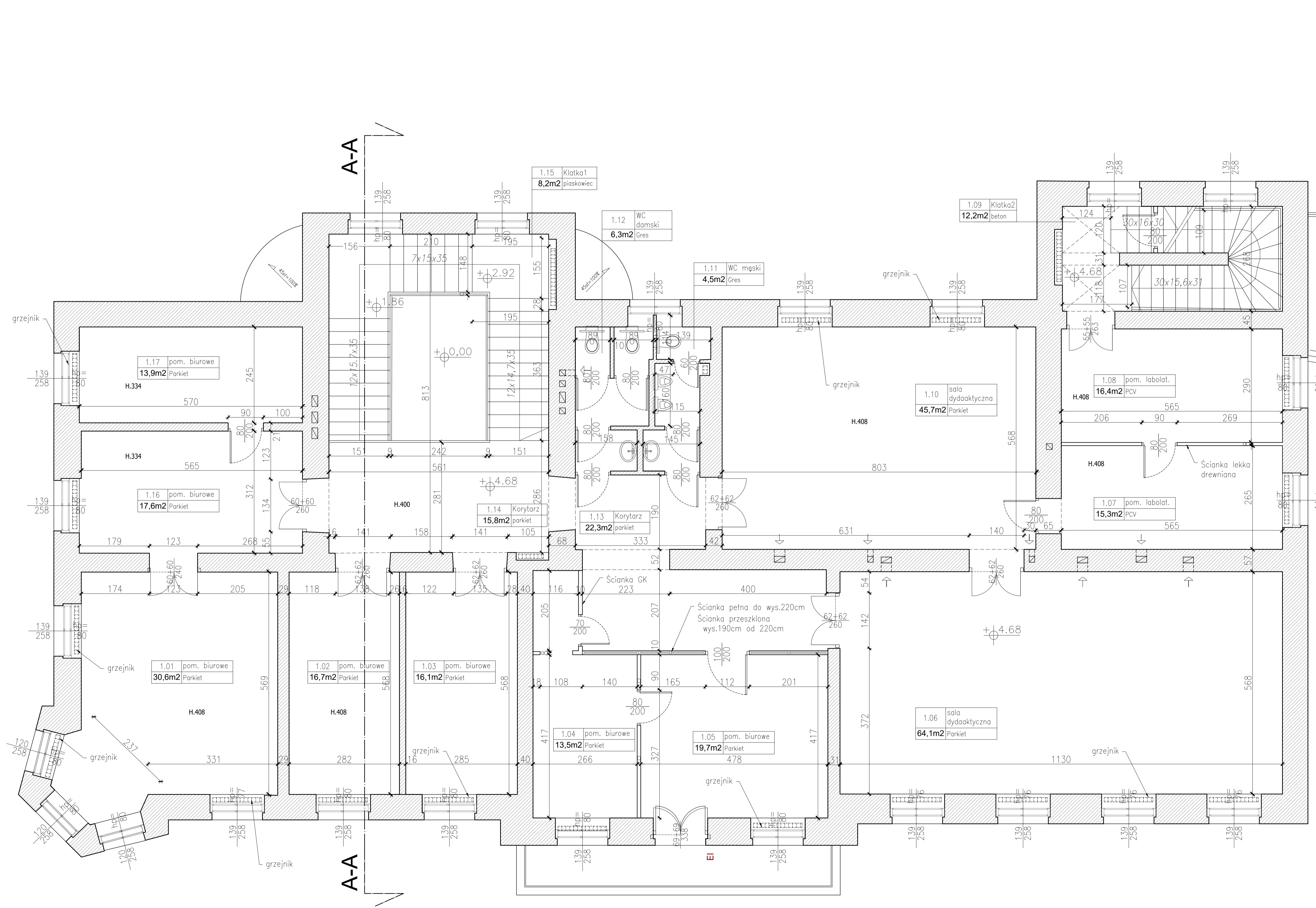
Pałac Tyszkiewiczów - główny budynek

ZESTAWIENIE POMIESZCZEŃ- PARTER		
NR. POM.	POMIESZCZENIE	POWIERZCHNIA [M2]
0.01	Sala konferencyjna	65,1
0.02	Sala wykładowa	75,9
0.03	Sala wykładowa	30,5
0.04	Sala	30,6
0.05	Sala wykładowa	44,7
0.06	WC Męski	4,6
0.07	WC Damski	6,3
0.08	Korytarz	13,3
0.09	KL1, hall	32,2
0.10	Portiernia	15,5
0.11	KL	13,6
0.12	KL2	12
SUMA		344,3

Pałac Tyszkiewiczów - budynek oficyny

ZESTAWIENIE POMIESZCZEŃ- PARTER		
NR. POM.	POMIESZCZENIE	POWIERZCHNIA [M2]
0.13	Pom. biurowe	31,7
0.14	Korytarz	4,8
0.15	Pom. biurowe	21,6
0.16	Pom. biurowe	13,11
0.17	Pom. biurowe	7,9
0.18	Korytarz	10,5
0.19	KL3	4,1
0.20	Korytarz	30,5
SUMA		124,2

Obiekt	Małopolskie Centrum Doskonalenia Nauczycieli	Nr projektu	22-10
Inwestor	Małopolskie Centrum Doskonalenia Nauczycieli ul.Lubińska 23, 30-003 Kraków	Data	10.2022
Lokalizacja	Kraków, ul. Garbaska 1 dz. nr ewid. 72 obręb S-119		
Branża	ARCHITEKTURA	Wzrost	-
Faza	INWENTARYZACJA	Nr spr. arch. inst. sp.	podpis
Opracował	mgr inż. arch. Louay Farah	MPCJA	043/10
	mgr inż. arch. Mitosz Sonetra	MPCJA	038/2009
Frez rysunku		Nr rys.	I-02
		Skala:	1:50
RZUT PARTERU			



Palac Tyszkiewiczów - główny budynek

ZESTAWIENIE POMIESZCZEŃ- PIĘTRO I

NR POM.	POMIESZCZENIE	POWIERZCHNIA [M2]
1.01	Pom. biurowe	30,6
1.02	Pom. biurowe	16,7
1.03	Pom. biurowe	16,1
1.04	Pom. biurowe	13,5
1.05	Pom. biurowe	19,7
1.06	Sala dydaktyczna	64,1
1.07	pom. labolat.	15
1.08	pom. labolat.	16,4
1.09	KL2	12,2
1.10	Sala dydaktyczna	45,7
1.11	WC Męski	4,5
1.12	WC Damski	6,3
1.13	Korytarz	22,3
1.14	Korytarz	15,8
1.15	KL1	8,2
1.16	Pom. biurowe	17,6
1.17	Pom. biurowe	13,9
SUMA		338,6

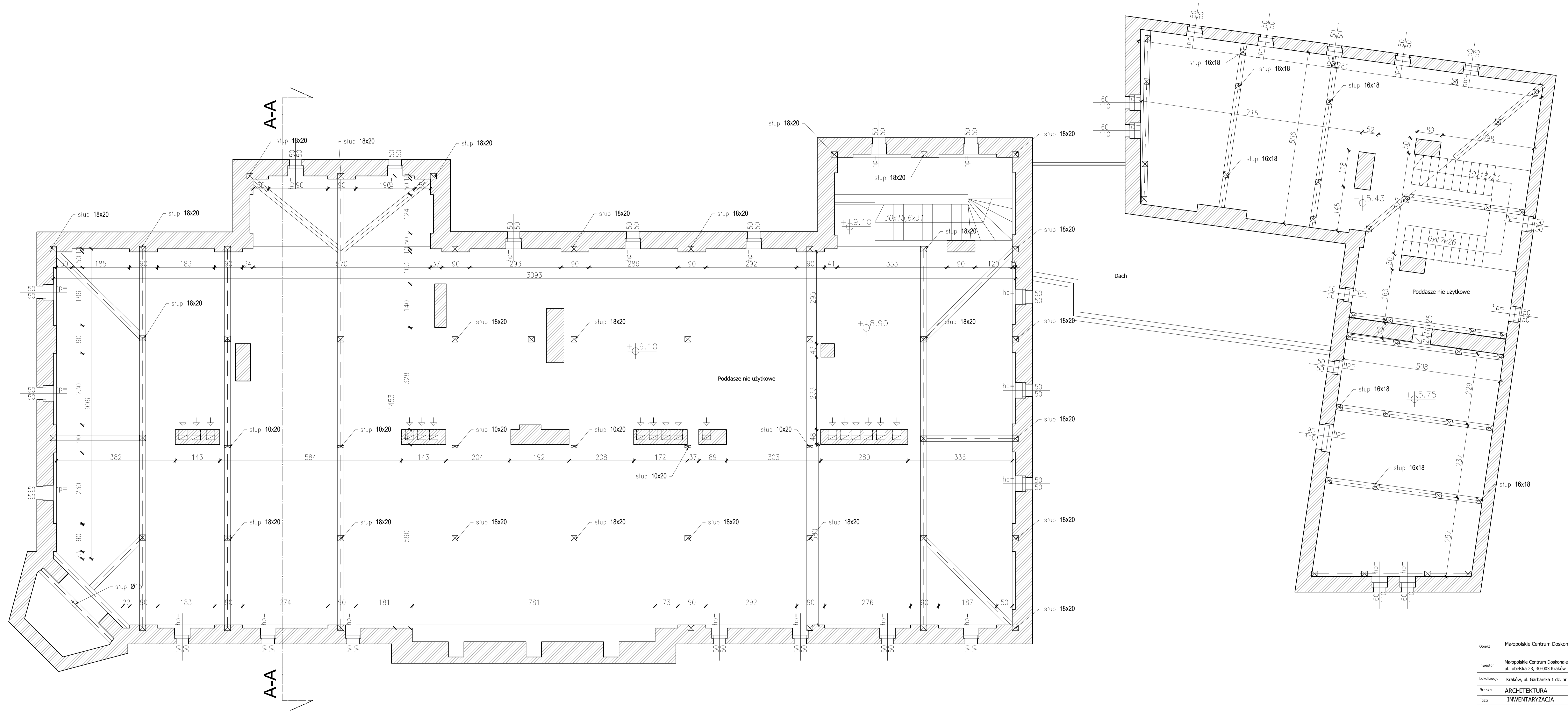
Palac Tyszkiewiczów - budynek oficyny

ZESTAWIENIE POMIESZCZEŃ- PIĘTRO I

NR POM.	POMIESZCZENIE	POWIERZCHNIA [M2]
1.18	Sala dydaktyczna	37,9
1.19	Pom. biurowe	11,9
1.20	Pom. biurowe	7,6
1.21	Pom. biurowe	10,1
1.22	Pom. biurowe	11
1.23	KL3	3,8
1.24	Korytarz	6,9
1.25	Korytarz	5,3
1.26	WC	3,2
1.27	Pom. techniczne	3,5
SUMA		101,2

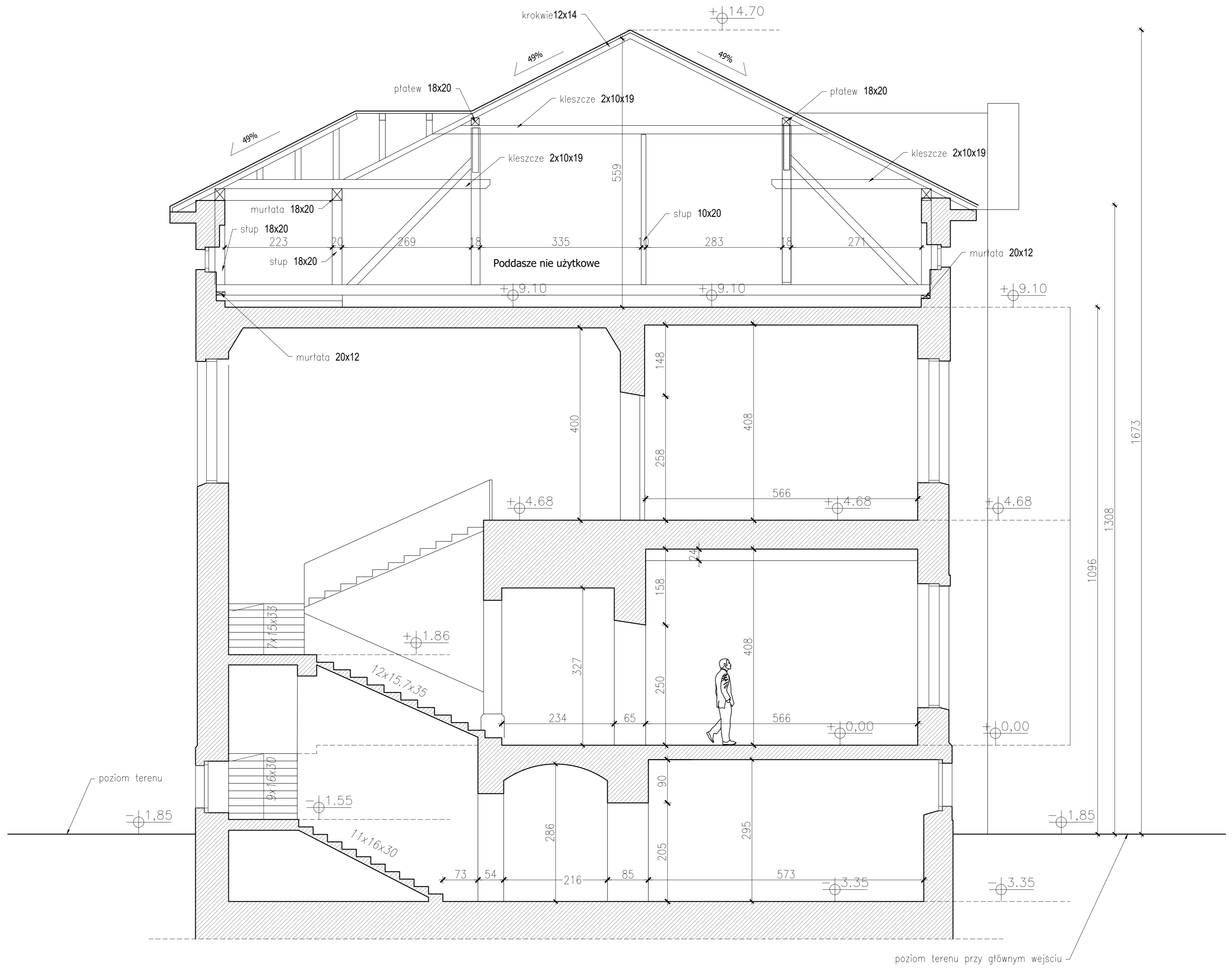
Objekt	Małopolskie Centrum Doskonalenia Nauczycieli	Nr projektu	22-10
Inwestor	Małopolskie Centrum Doskonalenia Nauczycieli ul.Lubełska 23, 30-003 Kraków	Data	10.2022
Localizacja	Kraków, ul. Garbaska 1 dz. nr ewid. 72 obręb S-119	branża	ARCHITEKTURA
Faza	INWENTARYZACJA	Nr spr. arch. Inst. sp.	podpis
Opracował	mgr inż. arch. Louay Farah	MPCJA	043/10
	mgr inż. arch. Mitosz Sonetta	MPCJA	038/2009
Tytuł rysunku	RZUT POZIOMU +1	Nr rys.	I-03
		Skala:	1:50

RZUT POZIOMU 1



RZUT PODDASZA

Objekt	Małopolskie Centrum Doskonalenia Nauczycieli	Nr projektu	22-10
Inwestor	Małopolskie Centrum Doskonalenia Nauczycieli ul. Lubelska 23, 30-003 Kraków	Data	10.2022
Lokalizacja	Kraków, ul. Garbaska 1 dz. nr ewid. 72 obręb S-119		
Branża	ARCHITEKTURA		
Faza	INWENTARYZACJA	Nr spr. arch. list. spz.	podpis
Opracował	mgr inż. arch. Louay Farah	MPCJA 043/10	
	mgr inż. arch. Mitosz Sonetra	MPCJA 038/2009	
Tytuł rysunku	RZUT PODDASZA	Nr rys. I-04	Skala: 1:50



PRZEKRÓJ A-A

Obiekt	Małopolskie Centrum Doskonalenia Nauczycieli	Nr projektu	22-10
Inwestor	Małopolskie Centrum Doskonalenia Nauczycieli ul. Lubelska 23, 30-003 Kraków	Data	10.2022
Lokalizacja	Kraków, ul. Garbarska 1 dz. nr ewid. 72 obręb S-119		
Branża	ARCHITEKTURA		
Faza	INWENTARYZACJA	nr upr. arch. bez ogr.	podpis
Opracował	mgr inż. arch. Louay Farah	MPO/A 043/10	
	mgr inż. arch. Miłosz Sanetra	MPO/A 038/2009	
Treść rysunku	PRZEKRÓJ A-A		Nr rys: I-05 Skala: 1:50